

Produto: CPB 01 - Chave de proteção de bombas.

1.822.850000.10.040100.0000 | A4 | Rev.00

Este manual contém informações para instalação e operação do produto. Leia-o cuidadosamente antes de iniciar a sua utilização.

Aplicação

A linha CPB 01 é uma chave de partida direta que tem como principal função proteger bombas centrífugas evitando cavitação (entrada de ar por meio do nosso relé de proteção de bombas "RCF"). A utilização deste aparelho evita a necessidade de instalar uma chave de fluxo ou qualquer outro dispositivo p/ realizar esta função, impedindo que a bomba trabalhe em vazio.

Modo de Funcionamento

Os quadros para automação e proteção de motores e bombas possuem no seu sistema de funcionamento dois conceitos operacionais: Conceito manual e automático.

- **Conceito Manual:** Ao posicionar a chave seletora, que fica no frontal do produto, a opção Manual, será habilitado o funcionamento da bomba onde para desligar basta posicionar a mesma chave na opção Desligado.
- **Conceito Automático:** Ao posicionar a chave seletora, que fica no frontal do produto, a opção automático, o painel será acionado através de um comando externo (boia, pressostato, chave de fluxo e etc) que terão de ser interligados nos bornes deixados no painel para esta função.

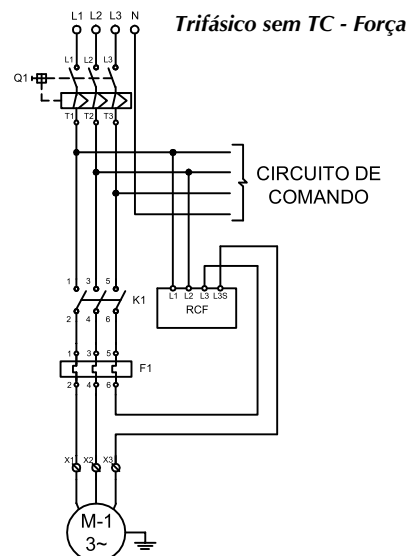
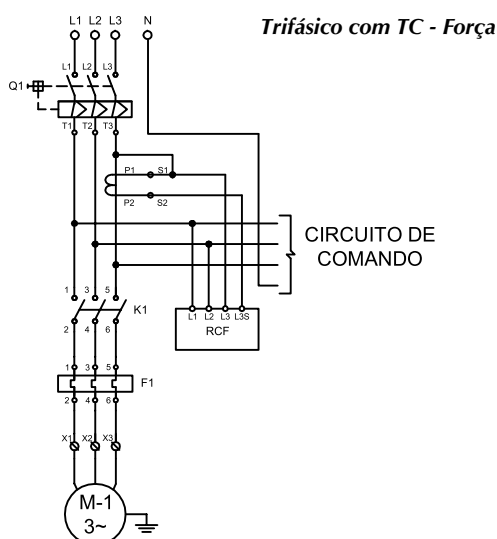
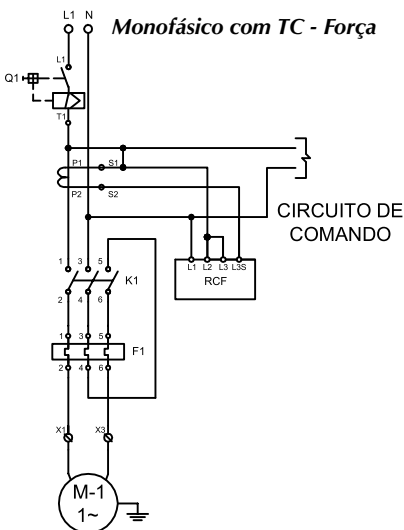
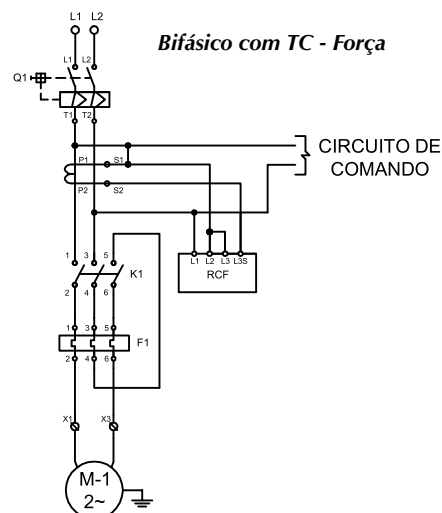
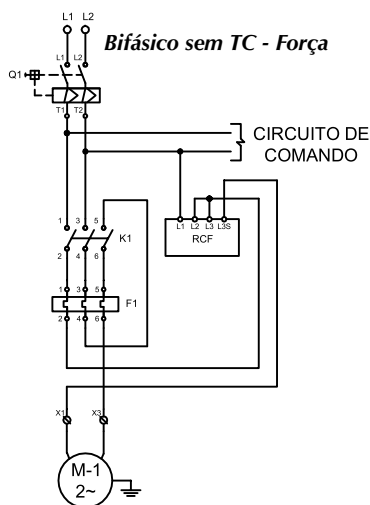
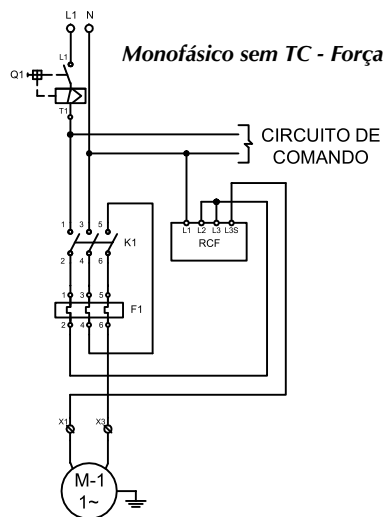
Obs.: Para os modelos trifásicos o quadro é dotado de FSN (Relé de Falta de Fase).

Componentes

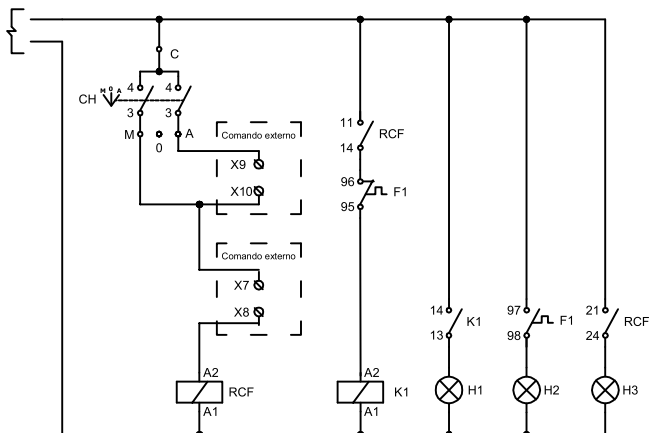
- DISJUNTOR TERMOMAGNÉTICO
- RELÉ DE SOBRECARGA
- SINALIZAÇÃO DE FUNCIONAMENTO
- RELÉ PROTETOR DE BOMBAS (RCF)
- BARRA DE TERMINAIS
- CHAVE DE 3 POSIÇÕES
- CONTATOR
- TRANSFORMADOR DE CORRENTE (P/ MODELOS IN > 10A)
- SINALIZAÇÃO DE FALHA (SOBRECARGA)
- SINALIZAÇÃO SENSOR DE FALHA (ENTRADA DE AR)

Esquemas de Ligação

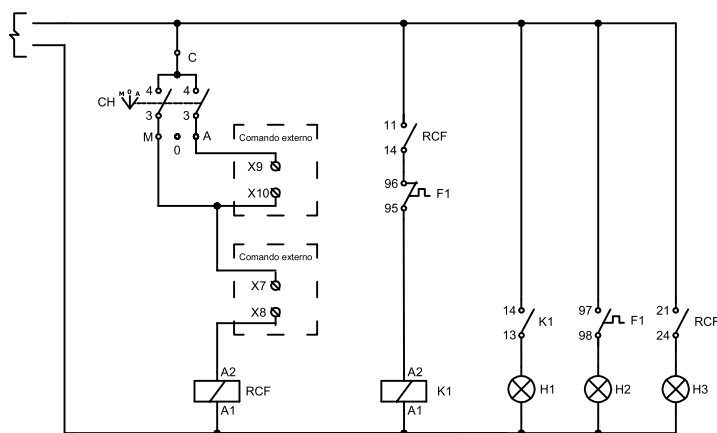
FORÇA



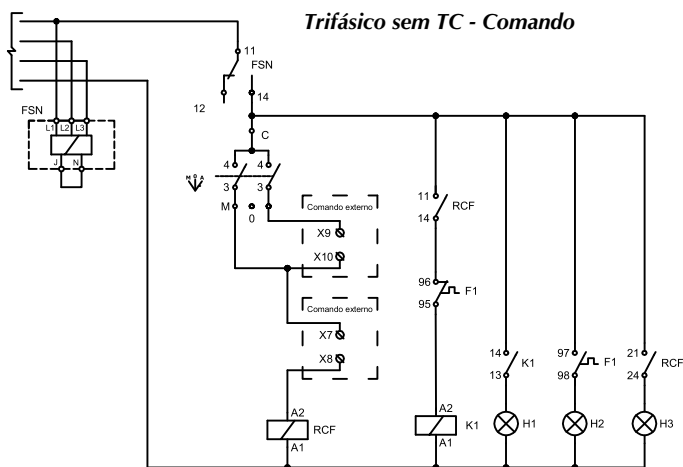
Bifásico com TC - Comando



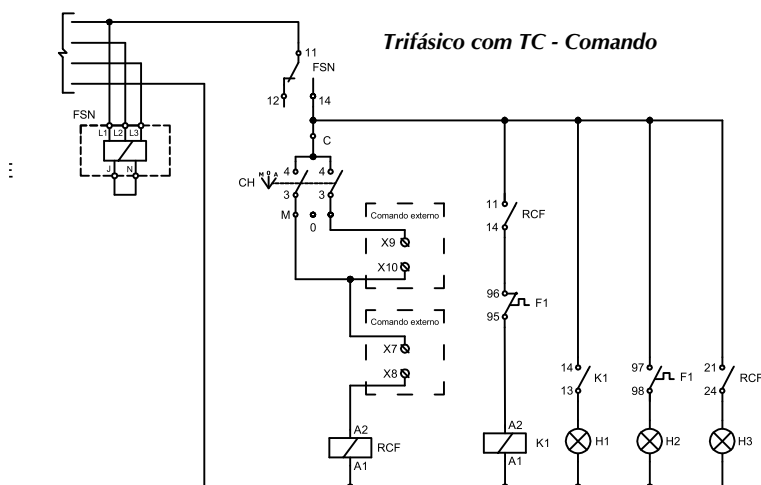
Monofásico sem TC (Comando



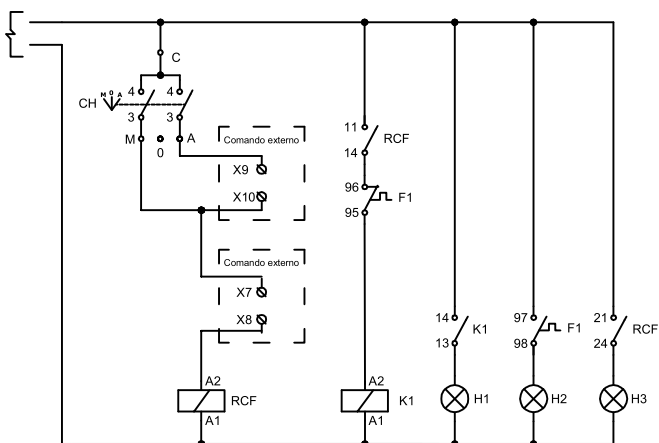
Trifásico sem TC - Comando



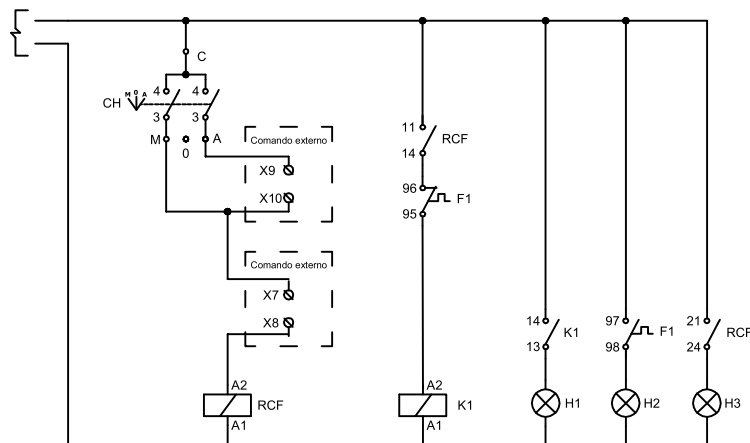
Trifásico com TC - Comando



Monofásico com TC - Comando



Bifásico com TC - Comando



Legenda

Q1 - Disjuntor termomagnético
K1 - Contator do motor 1
F1 - Relé de Sobrecarga do motor 1
CH - Chave seletora 3 posições
A - Amperímetro
V - Voltímetro

Cont. Legenda

RN-01 - Relé de Nível inferior
RNF-01 - Relé de Nível e falta de fase
R - Resistor
H1 - Sinaleiro Verde
A - Automático
M - Manual

Cont. Legenda

M1~M2~M3~ - Motor Mono, Bi ou Trifásico
M1 - Motor 1

Exemplo do Código de Especificação do Produto

Modelo **CPB 01**

Tensão de Operação **380Vca Trifásico**

Corrente Nominal **16A**